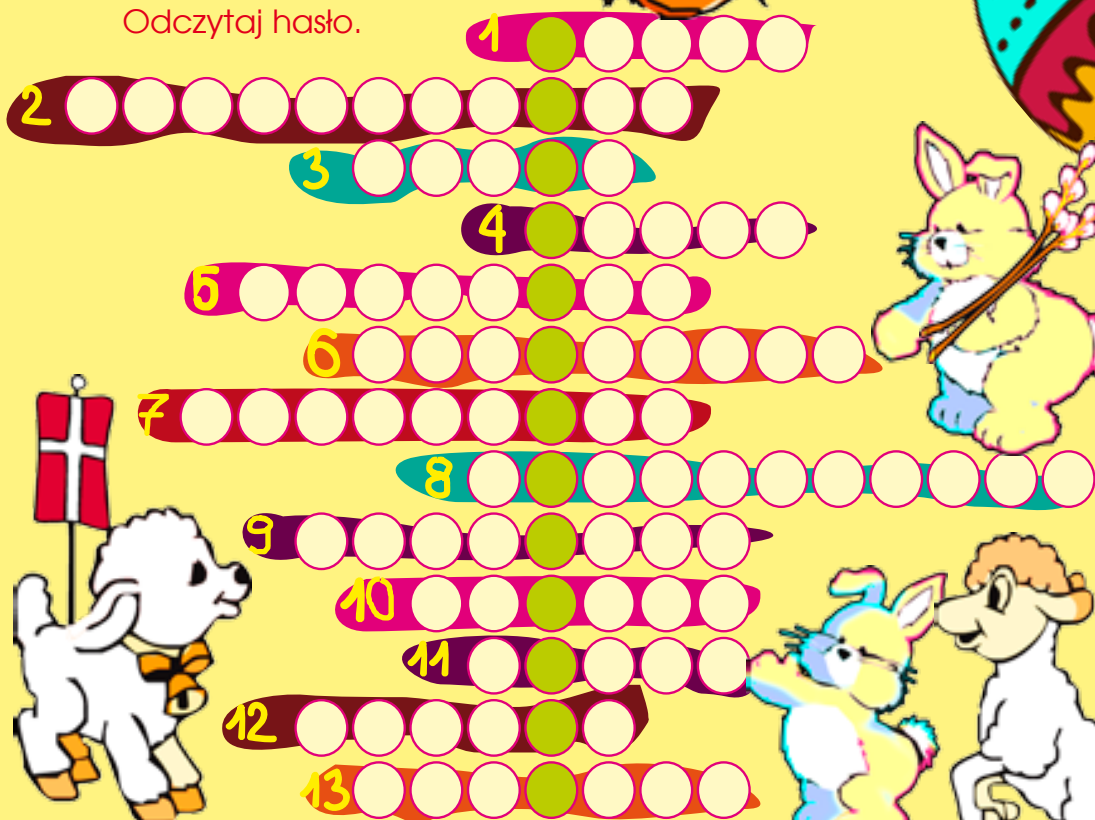


Pielgrzym *mały*

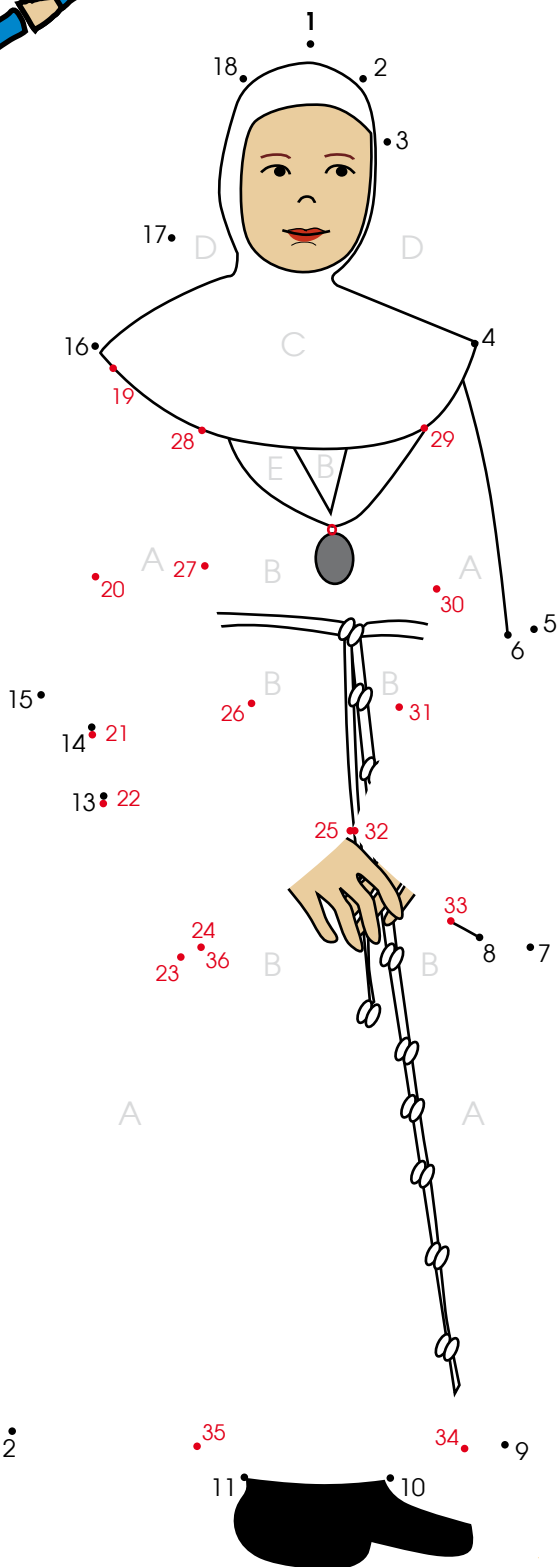
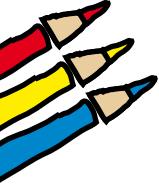
Bezpłatny dodatek do Pielgrzyma Licheńskiego WIOSNA 2012 r.

1. Rozwiąż krzyżówkę
dotyczącą wiedzy
o Janie Pawle II.
Odczytaj hasło.



1. Ulubiona pieśń Papieża.
2. Tam pracował podczas okupacji niemieckiej.
3. Imię Jana Pawła II.
4. Ptak, który był wypuszczony od ołtarza po Mszy św. pogrzebowej Jana Pawła II, także symbol Ducha Świętego.
5. Kolor butów Jana Pawła II.
6. „Pamięć i...” – jedno z dzieł.
7. Imię najbliższego współpracownika Papieża – ... Dziwisz.
8. Miesiąc, w którym wybrano Jana Pawła II na Papieża.
9. Miasto, w którym urodził się Karol Wojtyła.
10. Imię mamy Jana Pawła II.
11. Tak mówiono na Karola Wojtyłę, kiedy był mały.
12. Imię starszego brata Jana Pawła II.
13. Siedziba papieska w Rzymie.





2. Połącz kropki tak, aby utworzyły postać siostry anuncjantki. Następnie pokoloruj elementy jej habitu korzystając z opisu.



Siostry anuncjantki przybyły z Francji. Obecnie mieszkają w lesie grąblińskim. Jeśli będziesz kiedyś na Mszy św. w Grąblinie, na pewno je zobaczysz. Anuncjantki noszą wielobarwne habit. Każdy kolor ma inne znaczenie. Szary (A) symbolizuje pokutę i ubóstwo, czerwony (B) mękę Pana Jezusa, biały (C) to symbol czystości, a czarny (D) ma oznaczać oddanie Panu Bogu. Siostry noszą na szyi niebieską (E) wstążkę z medalionem. W pasie mają sznur z dziesięcioma węzłami.

ZAPAMIĘTAJ! Welon – część habitu, który siostry noszą na głowie.

3. Znajdź i pokoloruj dowolną kredką słowa związane z Wielkanocą.

Dla ułatwienia podane są one poniżej. Szukaj ich tylko od lewej do prawej strony oraz z góry na dół.

Gdy znajdziesz już wszystkie, pozostaną „luźne” literki, które utworzą hasło.

WSKAZÓWKA: hasło będzieś mógł odczytać składając litery od lewej do prawej strony, w kolejnych rzędach.

J	A	J	K	O	W	Ś	W	I	Ę	C	O	N	K	A
E	W	S	O	Ł	E	M	G	P	O	S	T	O	A	█
P	I	S	A	N	K	I	B	A	Z	I	E	L	L	E
A	O	L	U	J	A	G	█	L	S	M	A	M	R	C
S	S	T	R	I	D	U	U	M	Z	N	E	A	Z	O
C	N	G	O	J	A	S	Z	A	J	Ą	C	Z	E	K
H	A	J	K	A	█	D	O	R	K	A	Z	U	Ż	T
A	█	K	O	S	Z	Y	C	Z	E	K	█	R	U	A
M	O	B	A	R	A	N	E	K	K	K	R	E	C	W
E	G	█	O	Ś	M	G	I	G	S	U	S	K	H	A
A	█	█	R	E	Z	U	R	E	K	C	J	A	A	D
Y	N	C	H	R	Y	S	T	U	S	G	U	S	A	█

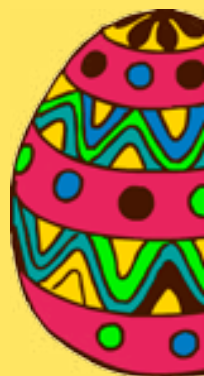
oktawa, rzeżucha, palma, pascha, jajko, post, koszyczek, rezurekcja, wiosna, keks, śmigus dyngus, Chrystus, mazurek, zajączek, bazy, Triduum, święconka, pisanki, baranek.



Lista laureatów zostanie opublikowana 20 czerwca 2012 r. na stronie internetowej www.lichen.pl

MODLITWA DLA CIEBIE

Do Ciebie Boże rączki moje wnoszę
o zdrowie dla mamy i taty proszę,
i proszę także niech mnie od złego
na każdym kroku aniołki strzegą!



Wśród osób, które do 30 kwietnia 2012 r. przyślą kupon z prawidłowymi odpowiedziami rozlosujemy nagrody.

Odpowiedzi prosimy przysyłać na adres:

Biuro Obsługi Pielgrzyma, ul. Klasztorna 4, 62-563 Licheń Stary
Z dopiskiem: Mały Pielgrzym

4. Znajdź różnice między dwoma obrazkami



Hasło krzyżówki: **1**

Odczytane słowo: **3**

Liczba różnic: **4**

imię i nazwisko _____

adres _____

numer telefonu _____

